

ΟΔΙΚΗ ΑΣΦΑΛΕΙΑ ΣΤΗ ΔΥΤΙΚΗ ΕΛΛΑΔΑ



Μαζί κτίζουμε γέφυρες



ΠΕΡΙΦΕΡΕΙΑ
ΔΥΤΙΚΗΣ
ΕΛΛΑΔΑΣ
γέφυρα ανάπτυξης!

Αποτελέσματα έρευνας στάσεων και συμπεριφορών για θέματα Οδικής Ασφάλειας

Η έρευνα διεξήχθη ηλεκτρονικά από το Ι.Ο.ΑΣ. σε συνεργασία με τη ΓΕΦΥΡΑ Α.Ε.
στο πλαίσιο της Περιφερειακής Ημέρας Οδικής Ασφάλειας
(22/3/2018) και για 24 ώρες,
με κύριο κανάλι διανομής τη σελίδα
της Γέφυρας Ρίου Αντιρρίου «Χαρίλαος Τρικούπης»
στο Facebook <https://www.facebook.com/mazigefyra/>
και ομάδα στόχου τους οδηγούς της Δυτικής Ελλάδας.

Δημογραφικά στοιχεία

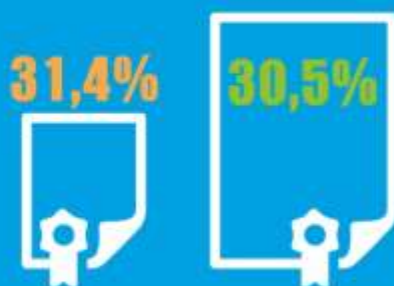
Στην έρευνα συμμετείχαν συνολικά 724 άτομα από την Περιφέρεια Δυτικής Ελλάδας (Πάτρα, Ναύπακτος, Μεσολόγγι, Ρίο-Αντίρριο, Αίγιο, Πύργος, Αργίνιο, κλπ).

Από τους συμμετέχοντες το **55,4%** ήταν άνδρες
και το **44,6%** γυναίκες,
και το μεγαλύτερο ποσοστό ηλικίας **36 με 45 ετών (30%)**



Το μεγαλύτερο ποσοστό των συμμετεχόντων έχουν απολυτήριο μέσης εκπαίδευσης (31,4%) και είναι πτυχιούχοι ανώτατων σχολών (30,5%).

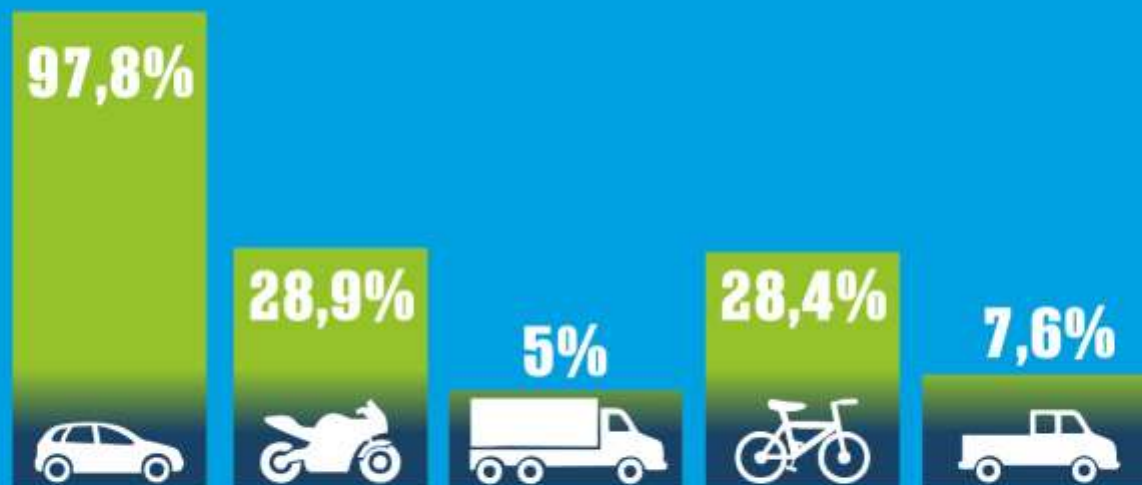
Το 22% είναι κάτοχοι και μεταπτυχιακού τίτλου ή διδακτορικού και το 16,2% είναι πτυχιούχοι ανώτερης τεχνολογικής επαγγελματικής εκπαίδευσης.



Το 81,8% είναι κάτοικοι αστικών περιοχών και το 18,2% αγροτικών περιοχών.



**Η πλειονότητα των συμμετεχόντων (97,8%)
χρησιμοποιεί για τις μετακινήσεις της επιβατικό όχημα,
το 28,9% χρησιμοποιεί και μοτοσυκλέτα,
το 5% και φορτηγό,
το 28,4% και ποδήλατο,
και το 7,6% και ημιφορτηγό.**



ΣΥΜΠΕΡΙΦΟΡΑ

Self-reported behavior

Πόσο συχνά κάνετε, κάθε ένα από τα ακόλουθα, ενώ οδηγείτε σε αυτοκινητόδρομο τους τελευταίους 12 μήνες;

Για κάθε πρόταση, σας ζητάμε να προσδιορίσετε ΠΟΣΟ ΣΥΧΝΑ έχετε υιοθετήσει αυτού του είδους τις συμπεριφορές.

Βασίστε την απάντησή σας στην οδηγική σας συμπεριφορά τον τελευταίο χρόνο.

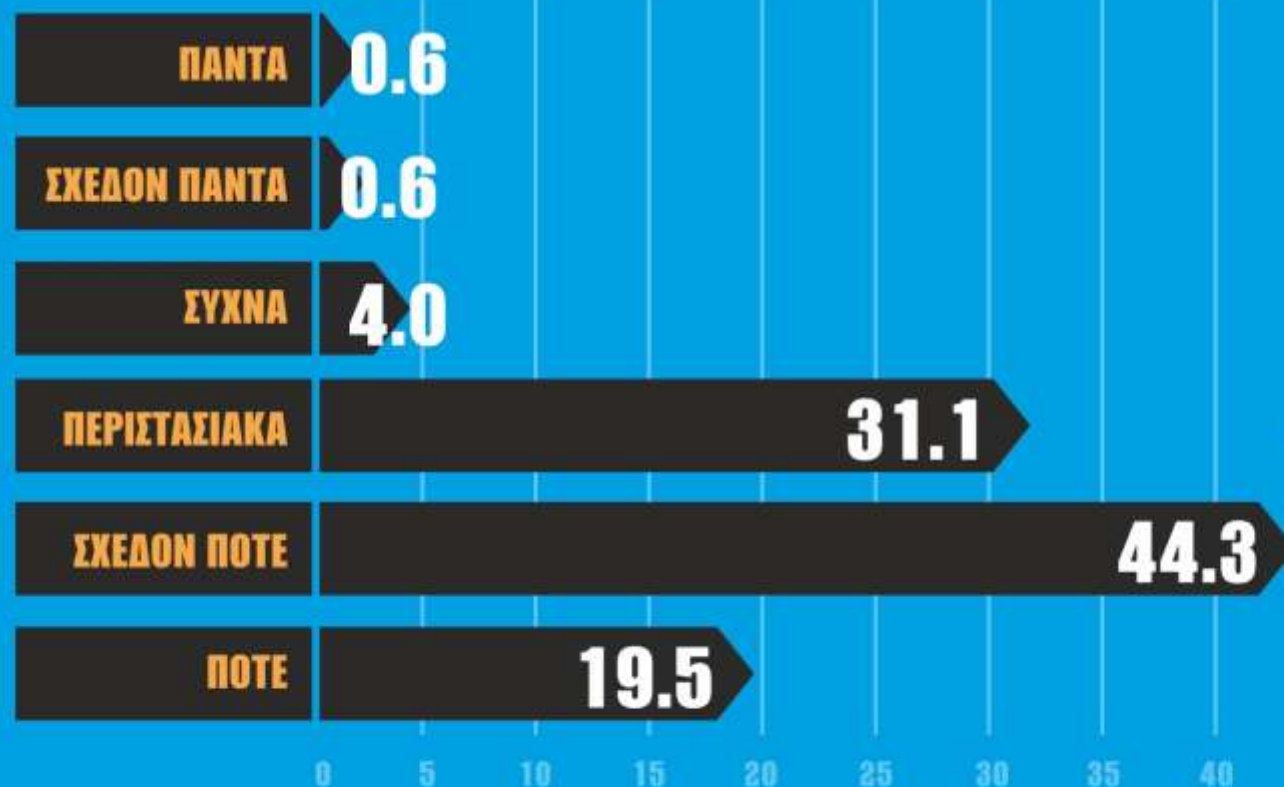
Προσδιορίστε τις απαντήσεις σας επιλέγοντας την αντίστοιχη επιλογή.

1= Ποτέ 2= Σχεδόν ποτέ 3= Περιστασιακά 4= Συχνά 5= Σχεδόν πάντα

Επιθετική οδήγηση

Κορνάρετε για να δείξετε την ενόχλησή σας σε κάποιον άλλο χρήστη του αυτοκινητοδρόμου.

Το 80,5 έχει κορνάρει έστω μια φορά τους τελευταίους 12 μήνες για να δείξει την ενόχληση σε κάποιον άλλο χρήστη του αυτοκινητόδρομου. Πιο αναλυτικά:



Επιθετική οδήγηση

Εξαγριώνεστε με κάποιον άλλο οδηγό και τον καταδιώκετε με σκοπό να του/της δώσετε ένα «μάθημα».

Το 16,9% έχει εξαγριωθεί έστω μια φορά τους τελευταίους 12 μήνες με κάποιον άλλο οδηγό και τον καταδίωξε με σκοπό να του/της δώσει ένα «μάθημα». Πιο αναλυτικά:



Ταχύτητα

Υποτιμάτε την ταχύτητα ενός προπορευόμενου οχήματος ενώ το προσπερνάτε
Το 52,2% έχει υποτιμήσει την ταχύτητα ενός προπορευόμενου οχήματος
έστω μια φορά τους τελευταίους 12 μήνες . Πιο αναλυτικά:



Ταχύτητα

Υπερβαίνετε τα όρια ταχύτητας

Το 90,3% έχει υπερβεί τα όρια ταχύτητας έστω μια φορά τους τελευταίους 12 μήνες.
Πιο αναλυτικά:



Ταχύτητα

Οδηγείτε πολύ αργά

Το 78,7% έχει οδηγήσει πολύ αργά έστω μια φορά τους τελευταίους 12 μήνες.
Πιο αναλυτικά:



Ταχύτητα

Οδηγείτε πάνω από το όριο ταχύτητας σε έναν αυτοκινητόδρομο ή επαρχιακή οδό
Το 87,4% έχει οδηγήσει πάνω από το όριο ταχύτητας σε έναν αυτοκινητόδρομο ή επαρχιακή οδό, έστω μια φορά τους τελευταίους 12 μήνες. Πιο αναλυτικά:



Ταχύτητα

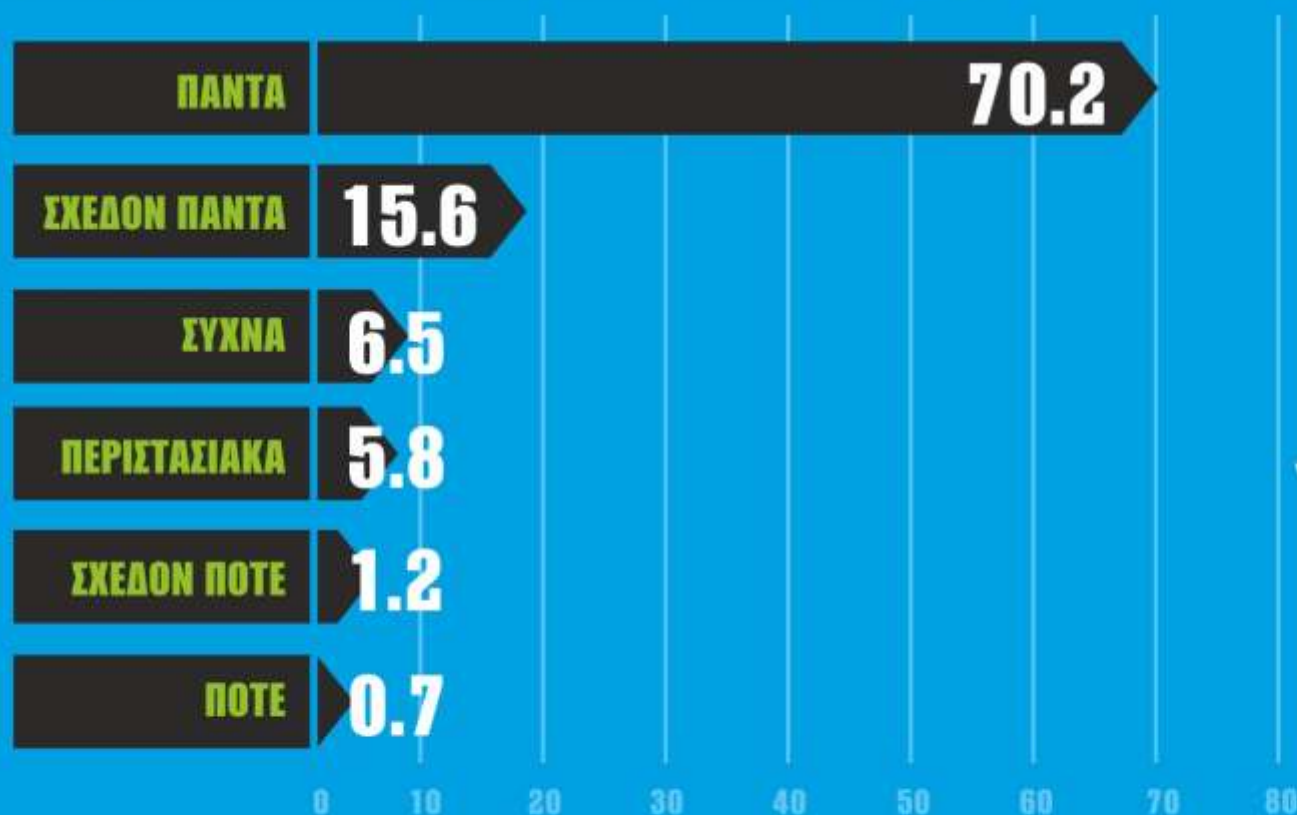
Οδηγείτε πάνω από το όριο ταχύτητας σε μια κατοικημένη περιοχή
Το 87,4% έχει οδηγήσει πάνω από το όριο ταχύτητας σε μια κατοικημένη περιοχή, έστω μια φορά τους τελευταίους 12 μήνες. Πιο αναλυτικά:



Εξοπλισμός ασφαλείας

Φοράτε ζώνη ασφαλείας (ως οδηγός)

Το 29,8% δεν έχει φορέσει ζώνη ασφαλείας (ως οδηγός) μια φορά τους τελευταίους 12 μήνες. Πιο αναλυτικά:



Εξοπλισμός ασφαλείας

Φοράτε ζώνη ασφαλείας (ως επιβάτης στο μπροστινό κάθισμα)

Το 32,5% δεν έχει φορέσει ζώνη ασφαλείας (ως επιβάτης στο μπροστινό κάθισμα) έστω μια φορά τους τελευταίους 12 μήνες. Πιο αναλυτικά:



Εξοπλισμός ασφαλείας

Φοράτε ζώνη ασφαλείας (ως επιβάτης στο πίσω κάθισμα)

Το 76,5% δεν έχει φορέσει ζώνη ασφαλείας (ως επιβάτης στο πίσω κάθισμα) έστω μια φορά τους τελευταίους 12 μήνες. Πιο αναλυτικά:



Εξοπλισμός ασφαλείας

Χρησιμοποιείτε ειδικό κάθισμα για παιδιά κάτω από 150 εκ.

Το 30% δεν έχει χρησιμοποιήσει ειδικό κάθισμα για παιδιά κάτω από 150 εκ. έστω μια φορά τους τελευταίους 12 μήνες. Πιο αναλυτικά:



Εξοπλισμός ασφαλείας

Χρησιμοποιείτε ζώνη ασφαλείας σε παιδιά ύψους άνω των 150 εκ.

Το 25,6% δεν έχει χρησιμοποιήσει ζώνη ασφαλείας σε παιδιά ύψους άνω των 150 εκ. έστω μια φορά τους τελευταίους 12 μήνες. Πιο αναλυτικά:



Εξοπλισμός ασφαλείας

Φοράτε κράνος σε μοτοσυκλέτα

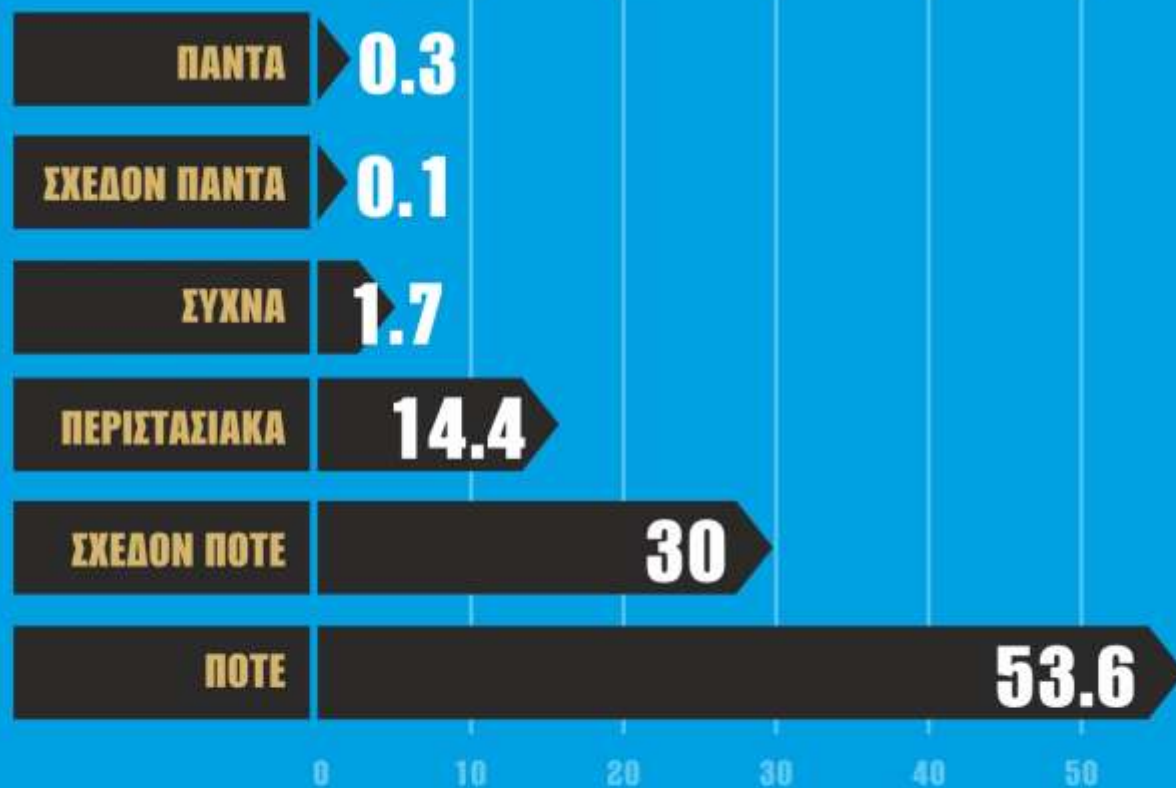
Το 85,4% δεν έχει φορέσει κράνος σε μοτοσυκλέτα έστω μια φορά τους τελευταίους 12 μήνες. Πιο αναλυτικά:



Αλκοόλ και οδήγηση

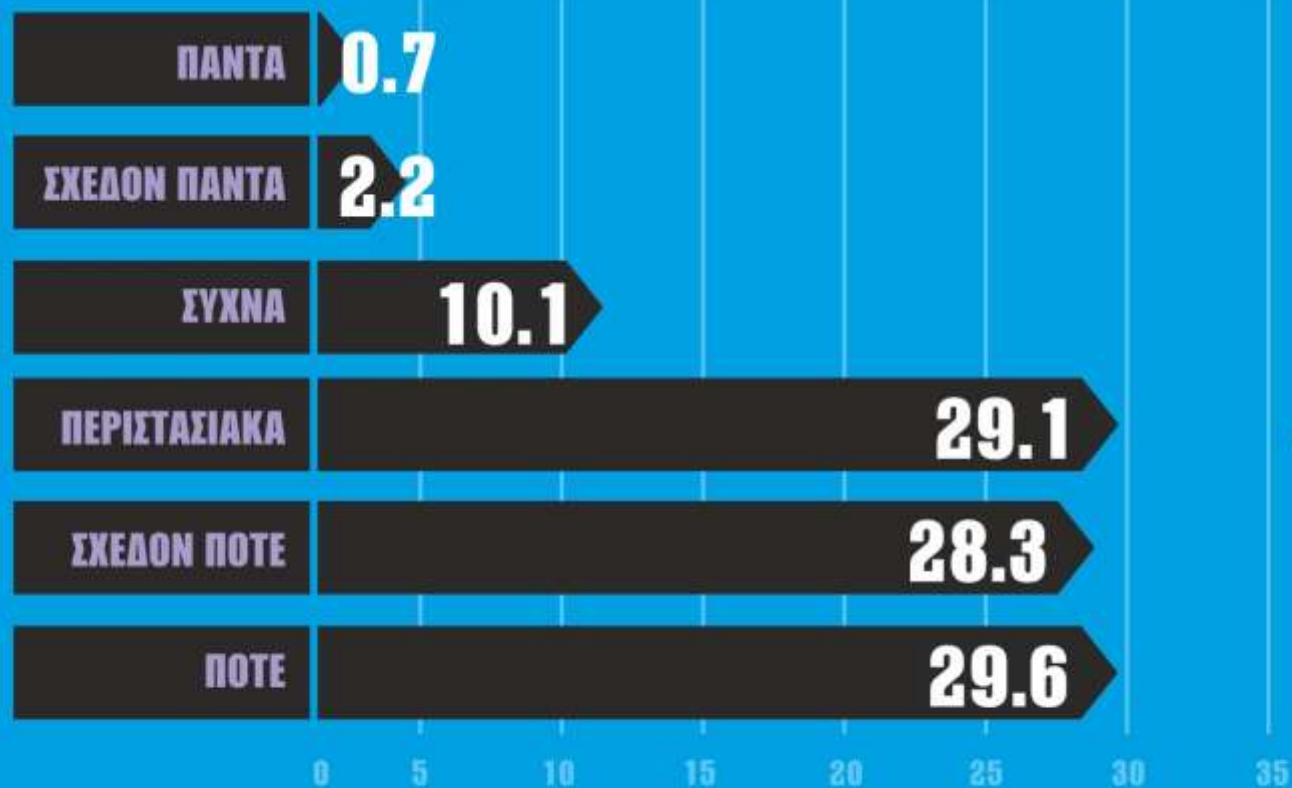
Οδηγείτε ενώ έχετε καταναλώσει αλκοόλ

Το 46,4% έχει οδηγήσει ενώ έχει καταναλώσει αλκοόλ, έστω μια φορά τους τελευταίους 12 μήνες. Πιο αναλυτικά:



Απόσπαση προσοχής

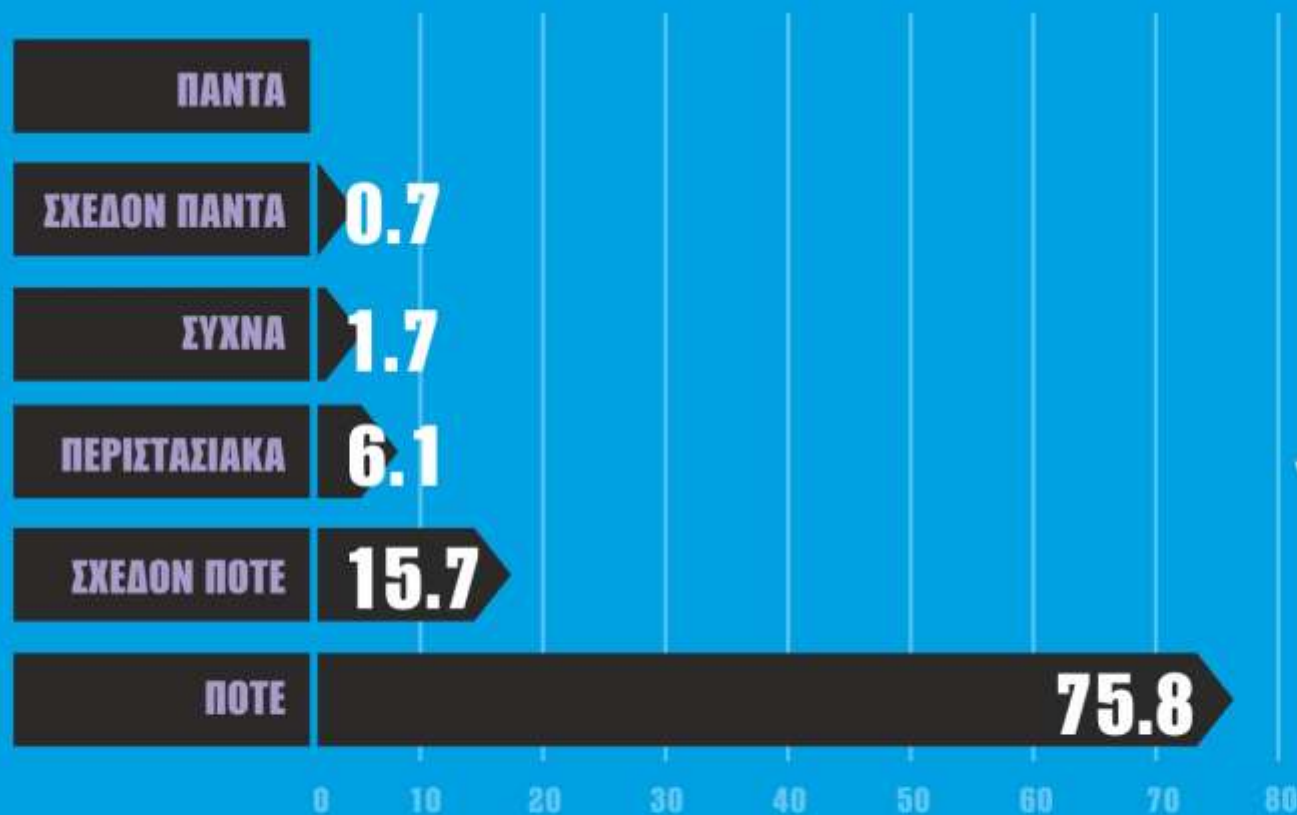
Μιλάτε στο κινητό κρατώντας το με το ένα χέρι ενώ οδηγείτε
Το 70,4% έχει οδηγήσει ενώ μιλούσε στο κινητό,
έστω μια φορά τους τελευταίους 12 μήνες. Πιο αναλυτικά:



Απόσπαση προσοχής

Γράφετε/στέλνετε γραπτά μηνύματα ή e-mail ενώ οδηγείτε

Το 24,2% έχει οδηγήσει ενώ έγραφε/έστειλε γραπτά μηνύματα ή e-mail, έστω μια φορά τους τελευταίους 12 μήνες. Πιο αναλυτικά:



Κόπωση/Υπνηλία

Οδηγείτε ενώ είστε κουρασμένος/η

Το 87,3% έχει οδηγήσει ενώ ήταν κουρασμένος/η, έστω μια φορά τους τελευταίους 12 μήνες. Πιο αναλυτικά:



Κόπωση/Υπνηλία

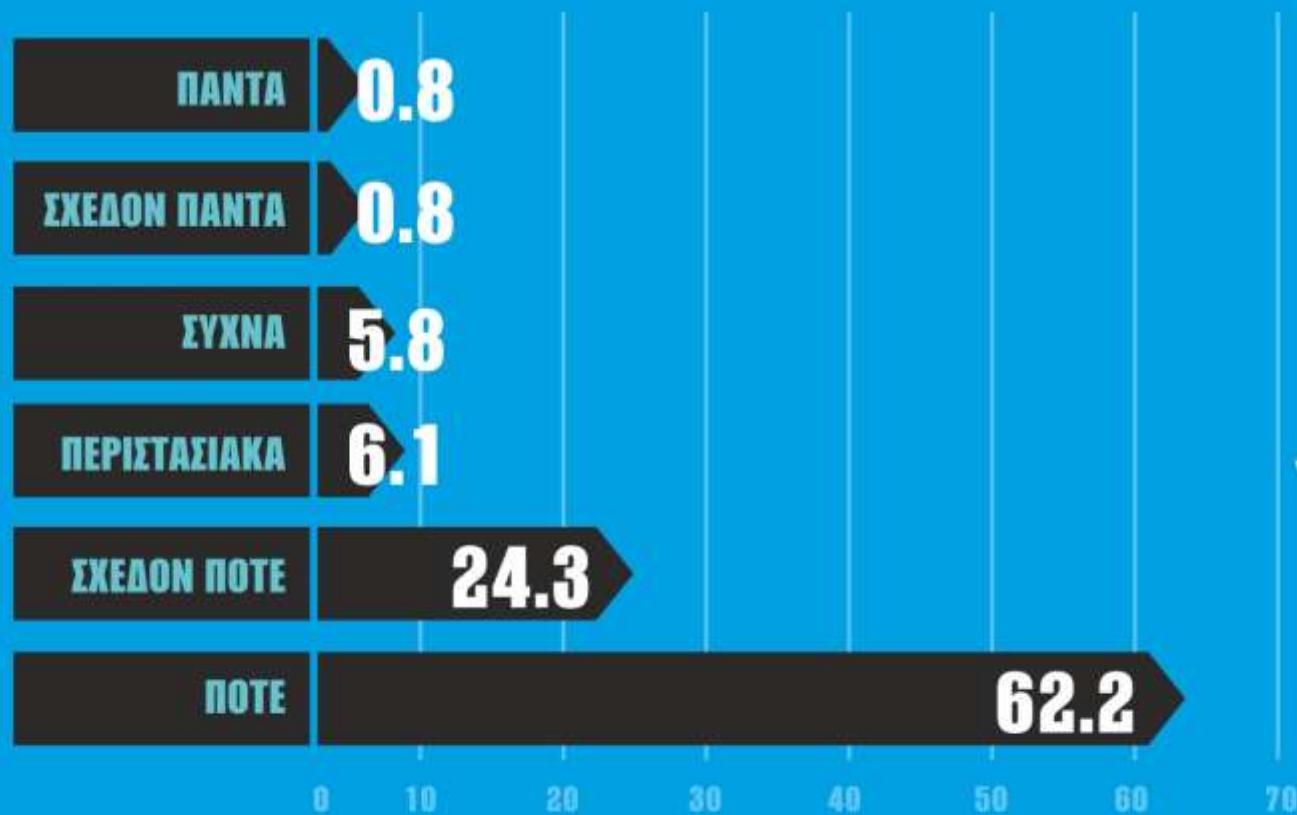
Κάνετε διάλειμμα κατά την οδήγηση επειδή είστε κουρασμένος/η;
Το 22,2% δεν δείχνει σοβαρό ενδιαφέρον για προσωρινή διακοπή της οδήγησης όταν αισθάνεται κούραση.



Συνήθειες οδήγησης

Ξεκινάτε να ανάψετε τα φώτα σας όταν εισέρχεστε σε τούνελ

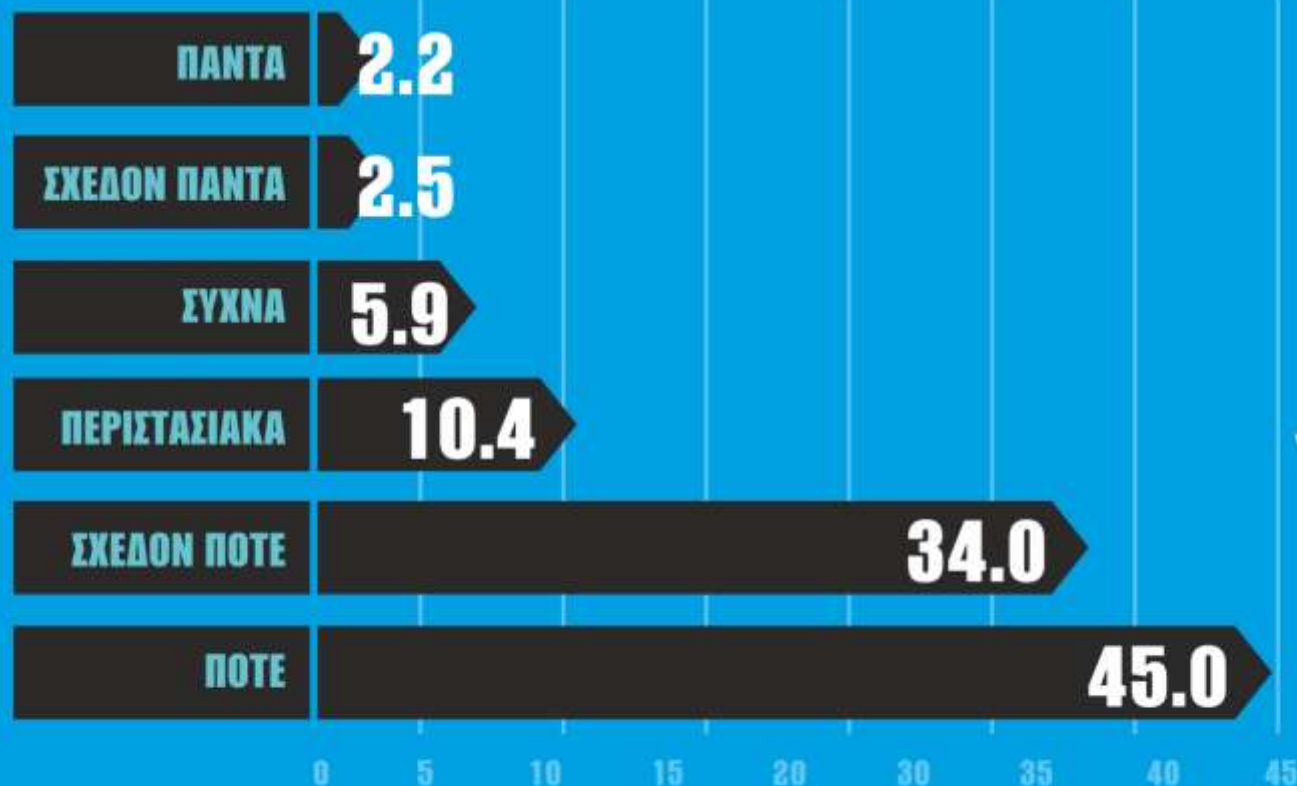
Το 37,8% έχει ξεκάσει να ανάψει τα φώτα όταν εισέρχεται σε τούνελ έστω μια φορά τους τελευταίους 12 μήνες. Πιο αναλυτικά:



Συνήθειες οδήγησης

Οδηγείτε χωρίς να σέβετε τις αποστάσεις ασφαλείας από το προπορευόμενο όχημα

Το 21% δεν συνηθίζει να σέβεται τις αποστάσεις ασφαλείας από το προπορευόμενο όχημα, έστω μια φορά τους τελευταίους 12 μήνες. Πιο αναλυτικά:



Απόψεις/Στάσεις οδηγών για θέματα οδικής ασφάλειας

Πόσο αποδεκτό είναι για σας προσωπικά ένας οδηγός να...;

1= Απολύτως αποδεκτό; 2= Σχεδόν αποδεκτό; 3= Σχεδόν απαράδεκτο; 4= Απολύτως απαράδεκτο;

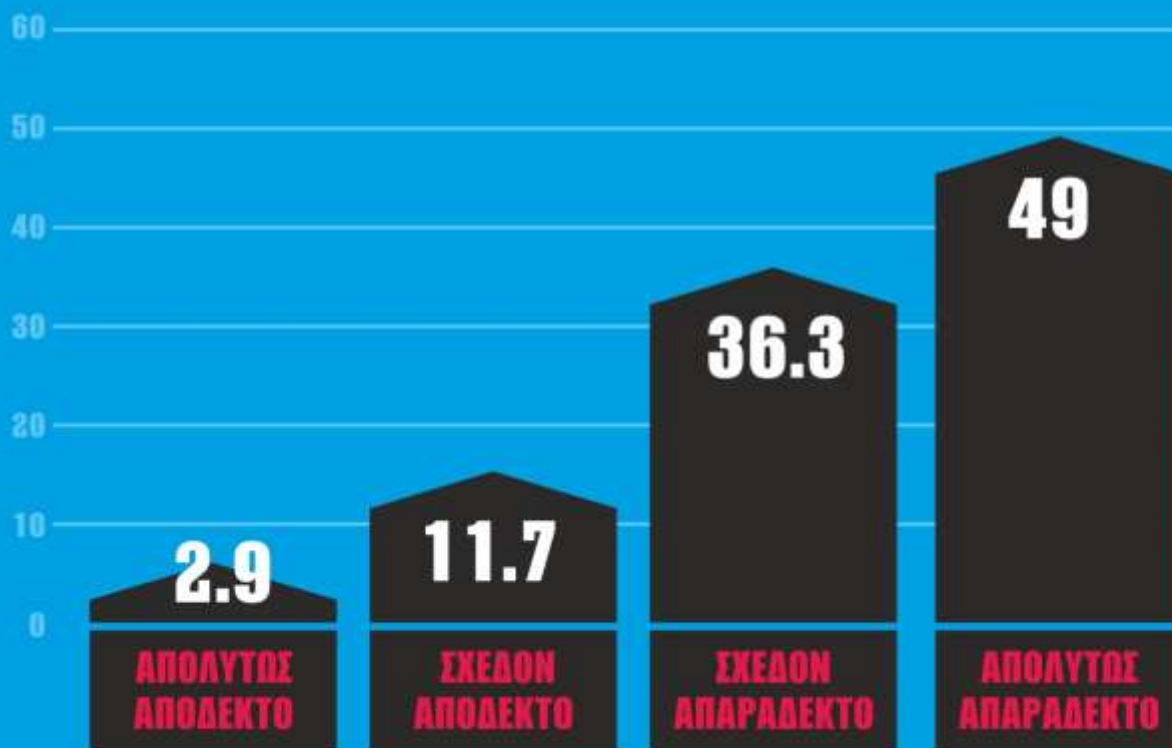
Ταχύτητα

Οδηγεί 20 κλμ. ανα ώρα πάνω από το όριο ταχύτητας σε έναν αυτοκινητόδρομο ή επαρχιακή οδό



Ταχύτητα

Οδηγεί 20 κλμ. ανα ώρα πάνω από το όριο ταχύτητας σε μια κατοικημένη περιοχή



Απόσπαση προσοχής

Μιλάει στο κινητό κρατώντας το με το ένα χέρι ενώ οδηγεί στον αυτοκινητόδρομο ή επαρχιακή οδό



Απόσπαση προσοχής

Γράφει γραπτά μηνύματα ή e-mail ενώ οδηγεί στον αυτοκινητόδρομο ή επαρχιακή οδό



Εξοπλισμός ασφαλείας

Οδηγεί χωρίς να φοράει τη ζώνη ασφαλείας στον αυτοκινητόδρομο ή επαρχιακή οδό



Αλκοόλ και οδήγηση

Οδηγεί ενώ θεωρεί ότι έχει πιεί αρκετά



ΠΑΡΑΓΟΝΤΕΣ ΕΥΘΥΝΗΣ ΣΕ ΤΡΟΧΑΙΟ

Οι παρακάτω παράγοντες αναγνωρίζονται από τους οδηγούς ως παράγοντες ευθύνης για την πρόκληση τροχαίων δυστυχημάτων:



ΠΑΡΑΓΟΝΤΕΣ ΕΥΘΥΝΗΣ ΣΕ ΤΡΟΧΑΙΟ



ΠΑΡΑΓΟΝΤΕΣ ΕΥΘΥΝΗΣ ΣΕ ΤΡΟΧΑΙΟ



Αναλυτικότερα, οι παράγοντες που θεωρούνται ότι ευθύνονται συχνότερα για την πρόκληση τροχαίων δυστυχημάτων είναι οι εξής:

Οδήγηση υπό την επήρεια αλκοόλ

(91,4%)

Υπερβολική ταχύτητα

(89,3%)

Επιθετική οδήγηση

(84,3%)

Απόσπαση προσοχής

(82,5%)

Έλλειψη διαχωριστικής νησίδας μεταξύ δυο ρευμάτων κυκλοφορίας

(66,4%)

Ατελής γνώση Κ.Ο.Κ

(63,1%)

Κακή συντήρηση οδικού δικτύου

(62,3%)

Μη τήρηση αποστάσεων ασφαλείας από το μπροστινό όχημα

(59%)

Κακή συντήρηση οχήματος

(58,9%)

Κακός σχεδιασμός οδικού δικτύου

(51,3%)

Άσχημες καιρικές συνθήκες

(38,7%)

Κόπωση

(36,6%)

Συμπερασματικά, όσον αφορά την αναφερόμενη συμπεριφορά των χρηστών του οδικού δικτύου:

Επιθετική οδήγηση (έστω μια φορά τους τελευταίους 12 μήνες)

- Το 80,5% έχει κορνάρει για να δείξει την ενόχληση του σε κάποιον άλλο χρήστη του αυτοκινητόδρομου
- Το 16,9% έχει εξαγριωθεί με κάποιον άλλο οδηγό και τον καταδίωξε με σκοπό να του/της δώσει ένα «μάθημα».

Ταχύτητα (έστω μια φορά τους τελευταίους 12 μήνες)

- Το 52,2% έχει υποτιμήσει την ταχύτητα ενός προπορευόμενου οχήματος ενώ το προσπερνούσε
- Το 90,3% έχει υπερβεί τα όρια ταχύτητας
- Το 78,7% έχει οδηγήσει πολύ αργά
- Το 87,4% έχει οδηγήσει πάνω από το όριο ταχύτητας σε έναν αυτοκινητόδρομο ή επαρχιακή οδό
- Το 87,4% έχει οδηγήσει πάνω από το όριο ταχύτητας σε μια κατοικημένη περιοχή

Εξοπλισμός ασφαλείας (έστω μια φορά τους τελευταίους 12 μήνες)

- Το 29,8% δεν έχει φορέσει ζώνη ασφαλείας (ως οδηγός)
- Το 32,5% δεν έχει φορέσει ζώνη ασφαλείας (ως επιβάτης στο μπροστινό κάθισμα)
- Το 76,5% δεν έχει φορέσει ζώνη ασφαλείας (ως επιβάτης στο πίσω κάθισμα)
- Το 30% δεν έχει χρησιμοποιήσει ειδικό κάθισμα για παιδιά κάτω από 150 εκ.
- Το 25,6% δεν έχει χρησιμοποιήσει ζώνη ασφαλείας σε παιδιά ύψους άνω των 150 εκ.
- Το 85,4% δεν έχει φορέσει κράνος σε μοτοσυκλέτα

Αλκοόλ και οδήγηση (έστω μια φορά τους τελευταίους 12 μήνες)

- Το 46,4% έχει οδηγήσει ενώ έχει καταναλώσει αλκοόλ

Απόσπαση προσοχής (έστω μια φορά τους τελευταίους 12 μήνες)

- Το 70,4% έχει οδηγήσει ενώ μιλούσε στο κινητό κρατώντας το με το ένα χέρι
- Το 24,2% έχει οδηγήσει ενώ έγραφε/έστειλε γραπτά μηνύματα ή e-mail

Κόπωση/υπνηλία (έστω μια φορά τους τελευταίους 12 μήνες)

- Το 87,3% έχει οδηγήσει ενώ ήταν κουρασμένος/η
- Το 22,2% δεν έχει κάνει διάλειμμα από την οδήγηση επειδή ήταν πολύ κουρασμένος/η

Συνήθειες οδήγησης

- Το 37,8% έχει ξεχάσει να ανάψει τα φώτα όταν εισέρχεται σε τούνελ
- Το 21% έχει οδηγήσει χωρίς να σέβεται τις αποστάσεις ασφαλείας από το προπορευόμενο όχημα

Συμπερασματικά, όσον αφορά τις **απόψεις/στάσεις** των χρηστών του οδικού δικτύου:

- Οδήγηση 20 χλμ. ανα ώρα πάνω από το όριο ταχύτητας σε έναν αυτοκινητόδρομο ή επαρχιακή οδό: **Αποδεκτή/σχεδόν αποδεκτή από το 69,2%**
- Οδήγηση 20 χλμ. ανα ώρα πάνω από το όριο ταχύτητας σε μια κατοικημένη περιοχή: **Αποδεκτή/σχεδόν αποδεκτή από το 14,6%**
- Ομιλία στο κινητό κρατώντας το με το ένα χέρι κατά την οδήγηση στον αυτοκινητόδρομο ή επαρχιακή οδό: **Αποδεκτή/σχεδόν αποδεκτή από το 9,4%**
- Γράφει γραπτά μηνύματα ή e-mail ενώ οδηγεί στον αυτοκινητόδρομο ή επαρχιακή οδό: **Αποδεκτή/σχεδόν αποδεκτή από το 2,8%**
- Οδηγεί χωρίς να φοράει τη ζώνη ασφαλείας στον αυτοκινητόδρομο ή επαρχιακή οδό: **Αποδεκτή/σχεδόν αποδεκτή από το 7,7%**
- Οδηγεί ενώ θεωρεί ότι έχει πιεί αρκετά: **Αποδεκτή/σχεδόν αποδεκτή από το 3%**

Συμπέρασμα

Έχουμε ακόμα δρόμο...
για πλήρη ασφάλεια
στον δρόμο!